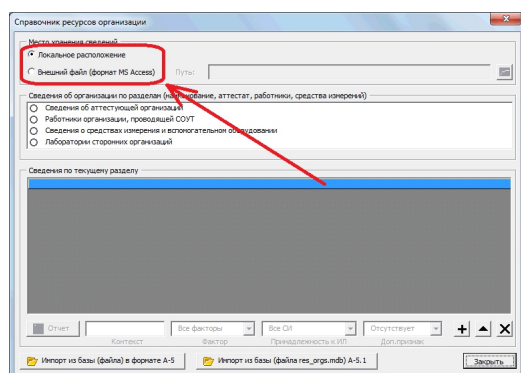


В программе разделены данные на 2 составляющие :

- база РМ (сведения об аттестуемой организации);
- справочник ресурсов (сведения об аттестующей организации).

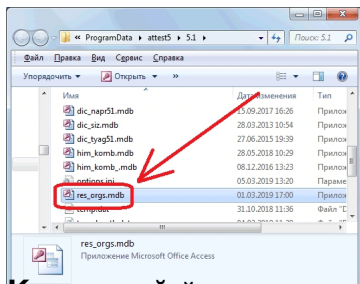
База РМ физически хранится в файле ARMV51.mdb и папке ARMV51_files, место хранения определяется пользователем при создании базы РМ.

Место хранения справочник ресурсов определяется настройкой, как показано на рисунке.

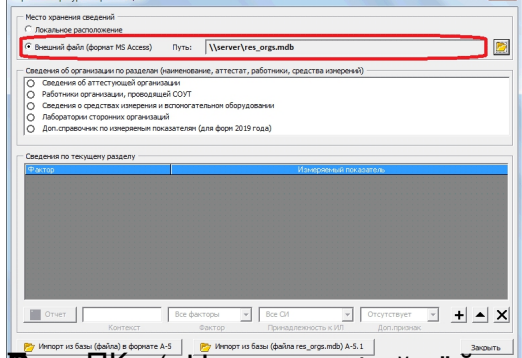


По умолчанию используется локальное расположение, которое предполагает, что файл хранится в [папке с настройками пользователя](#) . Справочник ресурсов хранится в файле " **res_orgs.mdb**" (может отображаться "re s_orgs" без расширения, в зависимости от настроек обозревателя файлов).

Где хранится справочник ресурсов?



Как перейти в папку с настройками пользователя? Ссылка на комментарий от пользователя



Как перейти в папку с настройками пользователя? Ссылка на комментарий от пользователя